


**令和2年度 専門実務課程**

# ICTによる情報政策

市町村職員中央研修所（市町村アカデミー）では、「ICTによる情報政策」と題した研修を下記のとおり開催します。

マイナンバーカード、ICT等の利活用の最新動向、情報政策の企画立案、行政サービスの充実等に関する講義、演習等により、情報政策の効率的かつ円滑な推進に必要な専門的知識と実務遂行能力の向上を図ります。

多くの皆様の御参加をお待ちしております。

<b>日程</b>	令和2年8月17日(月)～8月21日(金) (5日間)
<b>申込期限</b>	令和2年6月3日(水)
<b>対象</b>	市区町村職員 情報政策に関する事務を担当する職員を対象とします。
<b>定員</b>	50名
<b>経費</b>	8,800円 食費を除く。また、教材用図書費が別に必要となる場合があります。
<b>申込方法</b>	当研修所ホームページの「募集中の研修」より申込を希望する科目を選択し、「電子申込」で申し込んでください。（「電子申込」が難しい場合には、「研修受講申込書」に必要事項を御記入の上、FAXにより送信してください。）

**場所** 市町村職員中央研修所 通称：市町村アカデミー

**問合せ先**     

**市町村職員中央研修所 研修部** 〒261-0025 千葉県千葉市美浜区浜田1-1

**TEL** 043-276-3126 **FAX** 043-276-8484 **URL** <https://www.jamp.gr.jp>

※記載内容については、都合により変更となることもあります。あらかじめ御了承ください。

**8月17日**

13:30 - 15:00

**受付**

15:30 -

**オリエンテーション・開講式**

9:00 - 9:25

**オリエンテーション**

 9:25 - 10:35 **講義**
**主な地域情報施策の動向について**

総務省自治行政局地域政策課地域情報政策室

マイナポイント事業、自治体クラウド及び自治体情報セキュリティ対策等の主な地域情報施策の動向について学びます。

 10:50 - 12:00 **講義**
**マイナンバー制度の概要と今後の動向**

東京工業大学科学技術創成研究院特命教授

大山 永昭 氏

地方公共団体職員として必要なマイナンバー制度に係る基礎的な知識及びマイナンバーカードの利活用に向けた今後の展望等について学びます。

 13:00 - 14:10 **講義**
**情報提供ネットワークシステムを使用した情報連携について**

総務省大臣官房企画課個人番号企画室

情報提供ネットワークシステムを使用した情報連携の概要や情報連携に係る最新の動向等について学びます。

**8月18日**

 14:25 - 17:00 **講義**
**自治体における情報政策について**

北海道科学大学未来デザイン学部教授

高村 茂 氏

住民サービスの向上等を目的とした情報政策を効率的かつ円滑に推進するために必要な運営管理の基本的な事項や最新の情報化に対する考え方を学習するとともに、マイナンバーカードの利活用を踏まえた情報政策を促進するに当たって必要となる知識について学びます。

●情報政策推進の基本的視点 ●情報政策推進の必須事項 ●情報政策企画のポイント ●マイナンバー制度への対応 ●IT投資に係る費用対効果の最大化 等を予定しております。

 17:00 - 17:45 **討議**
**課題演習**

数人の演習班に分かれ、各市町村が直面する政策課題をテーマとして、自主的なグループ討議を行います。なお、課題演習テーマは、①「各自治体におけるICTを活用した行政情報化・地域情報化」、②「マイナンバーカードの利活用に向けた今後のサービス展開」の予定です。

8月19日 水

9:00 - 16:35 **講義**

**自治体における情報政策について**

北海道科学大学未来デザイン学部教授  
高村 茂 氏

16:35 - 17:45 **討議**

**課題演習**

北海道科学大学未来デザイン学部教授  
高村 茂 氏

8月20日 木

9:00 - 16:35 **講義**

**自治体における情報政策について**

北海道科学大学未来デザイン学部教授  
高村 茂 氏

16:35 - 17:45 **討議**

**課題演習**

8月21日 金

9:00 - 12:00 **発表・講評・ふりかえり**

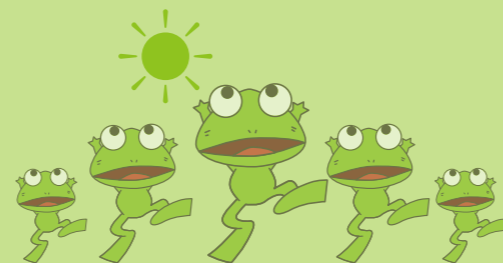
**課題演習**

北海道科学大学未来デザイン学部教授  
高村 茂 氏

12:10 -

**修了式**

各班の討議結果を、全員の前で発表用レジュメを用いて順次発表し、質疑応答や意見交換を行います。その後、講師から講評・講義をいただきます。



A C C E S S

東京	JR総武線(快速)30分	津田沼(乗換え)	JR総武線(各停)3分	幕張本郷(下車)	路線バス 約10分	市町村アカデミー
上野	JR山手線又は京浜東北線4分	秋葉原(乗換え)	JR総武線(各停)41分			
新宿	JR中央線(快速)11分	御茶ノ水(乗換え)	JR総武線(各停)43分			
大手町	東京メトロ東西線(快速)22分(各停)29分	西船橋(乗換え)	JR総武線(各停)12分			
羽田空港	京浜急行(エアポート快特)15分	品川(乗換え) JR横須賀・総武線39分	津田沼(乗換え) JR総武線(各停)3分	海浜幕張(下車)	路線バス 約10分	市町村アカデミー
羽田空港第1ビル	モノレール(空港快速)17分	浜松町(乗換え) JR山手・京浜東北線10分	秋葉原(乗換え) JR総武線(各停)41分			
羽田空港第2ビル	モノレール(空港快速)19分					
東京	JR京葉線(快速)30分(各停)38分			海浜幕張(下車)	路線バス 約10分	市町村アカデミー
有楽町	東京メトロ有楽町線13分	新木場(乗換え)	JR京葉線(快速)21分(各停)31分			
羽田空港第1ビル	モノレール(空港快速)17分	浜松町(乗換え) JR山手・京浜東北線5分	東京(乗換え) JR京葉線(快速)30分			
羽田空港第2ビル	モノレール(空港快速)19分			海浜幕張(下車)	路線バス 約10分	市町村アカデミー
羽田空港	リムジンバス60~180分程度(事故・渋滞が頻発するため、余裕をもってご利用ください。)					

